

最近の建築確認件数等の状況について

平成22年4月30日
国土交通省
住宅局建築指導課

3月の建築確認件数は、前月より増加し、対前年同月比は増加。対前年同月比は1～3号建築物、4号建築物ともに増加。構造計算適合性判定の合格件数は前月より増加。

【建築確認(交付件数)の推移】

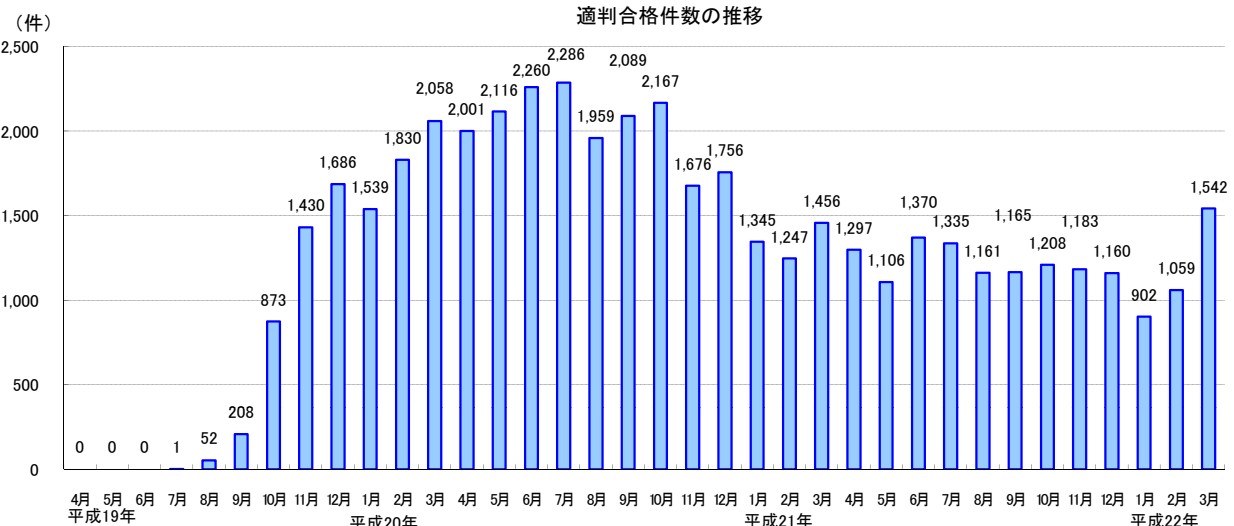
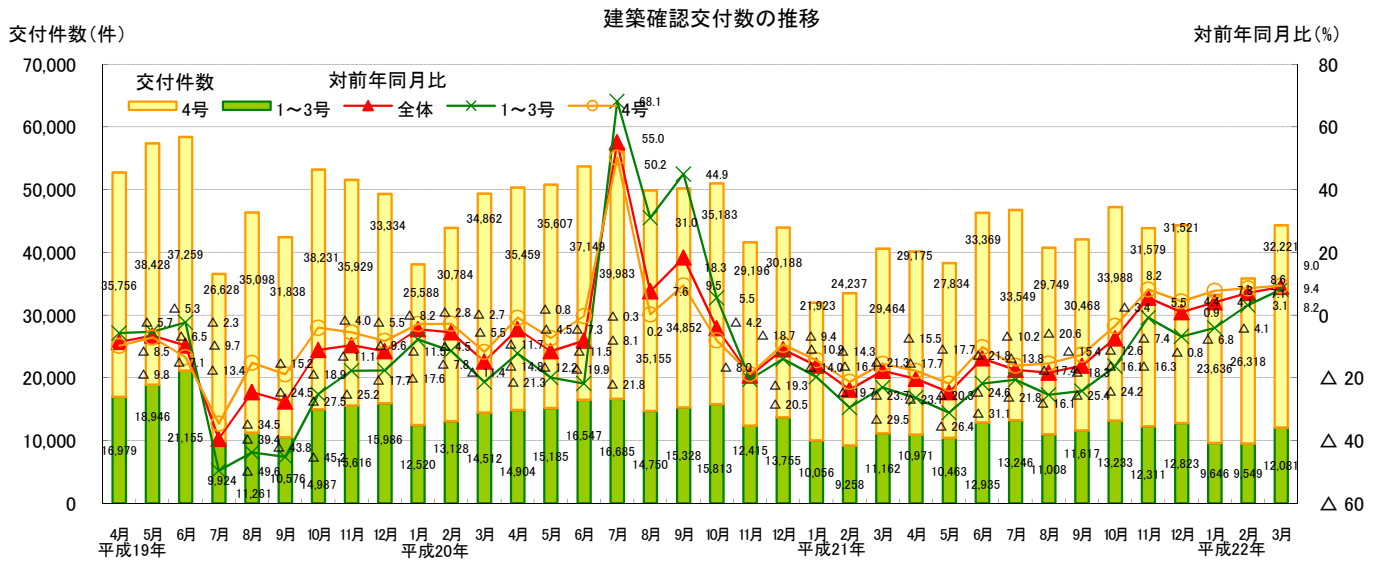
		平成21年度											
		4月	5月	6月	7月	8月	9月	10月	11月	12月	1月	2月	3月
建築確認(交付件数)		40,146	38,297	46,304	46,795	40,757	42,085	47,221	43,890	44,344	33,282	35,867	44,302
(対前年同月比)		△ 20.3	△ 24.6	△ 13.8	△ 17.4	△ 18.3	△ 16.1	△ 7.4	5.5	0.9	4.1	7.1	9.0
1～3号建築物		10,971	10,463	12,935	13,246	11,008	11,617	13,233	12,311	12,823	9,646	9,549	12,081
(※1)		△ 26.4	△ 31.1	△ 21.8	△ 20.6	△ 25.4	△ 24.2	△ 16.3	△ 0.8	△ 6.8	△ 4.1	3.1	8.2
適判合格件数		1,297	1,106	1,370	1,335	1,161	1,165	1,208	1,183	1,160	902	1,059	1,542
4号建築物		29,175	27,834	33,369	33,549	29,749	30,468	33,988	31,579	31,521	23,636	26,318	32,221
(※2)		△ 17.7	△ 21.8	△ 10.2	△ 16.1	△ 15.4	△ 12.6	△ 3.4	8.2	4.4	7.8	8.6	9.4

平成20年度		4月	5月	6月	7月	8月	9月	10月	11月	12月	1月	2月	3月
建築確認(交付件数)		50,363	50,792	53,696	56,668	49,905	50,180	50,996	41,611	43,943	31,979	33,495	40,626
(対前年同月比)		△ 4.5	△ 11.5	△ 8.1	55.0	7.6	18.3	△ 4.2	△ 19.3	△ 10.9	△ 16.1	△ 23.7	△ 17.7

平成19年度		4月	5月	6月	7月	8月	9月	10月	11月	12月	1月	2月	3月
建築確認(交付件数)		52,735	57,374	58,414	36,552	46,359	42,414	53,218	51,545	49,320	38,108	43,912	49,374
(対前年同月比)		△ 8.5	△ 6.5	△ 9.7	△ 39.4	△ 24.5	△ 27.5	△ 11.1	△ 9.6	△ 11.5	△ 4.5	△ 5.5	△ 14.8

※1 特殊建築物、一定規模以上の建築物(建築基準法第6条第1項第1～3号)

※2 1～3号建築物以外の建築物で木造2階建て等の小規模建築物(建築基準法第6条第1項第4号)



3月の建築確認申請件数は、前月より増加し、対前年同月比は増加。対前年同月比は1～3号建築物、4号建築物ともに増加。構造計算適合性判定の申請件数は前月より増加。

【建築確認(申請件数)の推移】

	平成21年度											
	4月	5月	6月	7月	8月	9月	10月	11月	12月	1月	2月	3月
建築確認(申請件数)	41,492	38,448	46,625	46,041	41,482	43,019	47,227	44,609	42,331	33,609	37,366	45,419
(対前年同月比)	△ 20.0	△ 25.6	△ 13.5	△ 19.7	△ 16.7	△ 15.0	△ 6.1	7.0	2.6	4.1	10.9	9.6
1～3号建築物 (※1)	11,442	10,632	12,948	13,143	11,355	11,774	13,345	12,426	12,156	9,705	10,190	12,477
適判申請件数	1,278	1,138	1,364	1,265	1,155	1,124	1,187	1,158	1,067	917	1,243	1,453
4号建築物 (※2)	30,050	27,816	33,677	32,898	30,127	31,245	33,882	32,183	30,175	23,904	27,176	32,942
(対前年同月比)	△ 17.5	△ 22.8	△ 9.7	△ 19.1	△ 14.2	△ 9.8	△ 3.2	8.5	5.1	5.8	11.8	9.7
平成20年度	4月	5月	6月	7月	8月	9月	10月	11月	12月	1月	2月	3月
建築確認(申請件数)	51,896	51,710	53,877	57,344	49,821	50,604	50,292	41,700	41,256	32,295	33,685	41,453
(対前年同月比)	△ 5.9	△ 15.0	4.6	57.0	3.5	11.4	△ 8.7	△ 21.8	△ 12.7	△ 18.0	△ 26.8	△ 18.6
平成19年度	4月	5月	6月	7月	8月	9月	10月	11月	12月	1月	2月	3月
建築確認(申請件数)	55,161	60,870	51,496	36,518	48,146	45,439	55,108	53,293	47,279	39,363	46,040	50,934
(対前年同月比)	△ 8.1	△ 1.6	△ 20.1	△ 40.6	△ 19.9	△ 22.6	△ 7.4	△ 6.3	△ 9.3	△ 3.9	△ 5.0	△ 13.3

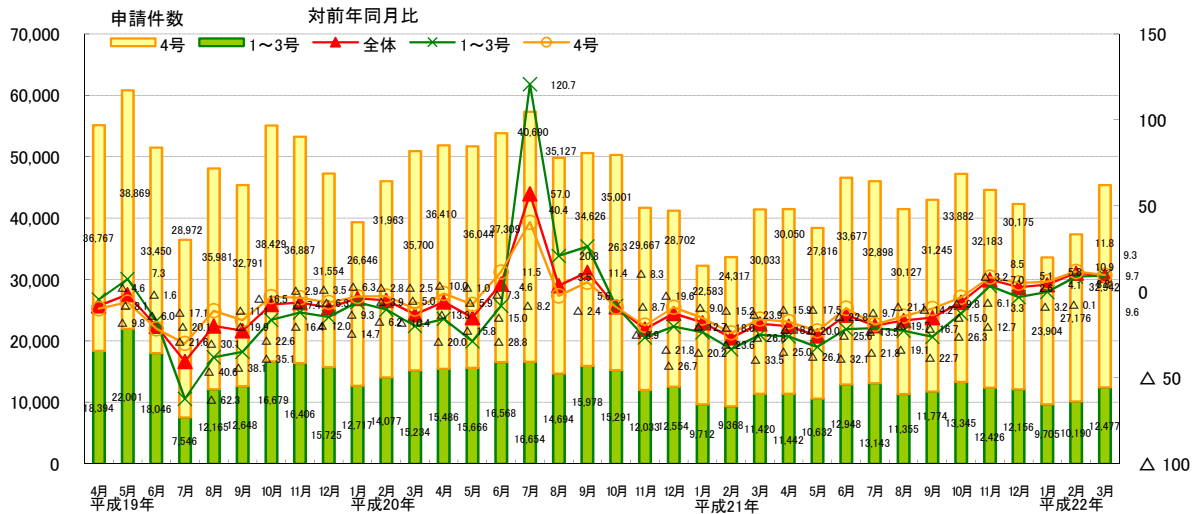
※1 特殊建築物、一定規模以上の建築物(建築基準法第6条第1項第1～3号)

※2 1～3号建築物以外の建築物で木造2階建て等の小規模建築物(建築基準法第6条第1項第4号)

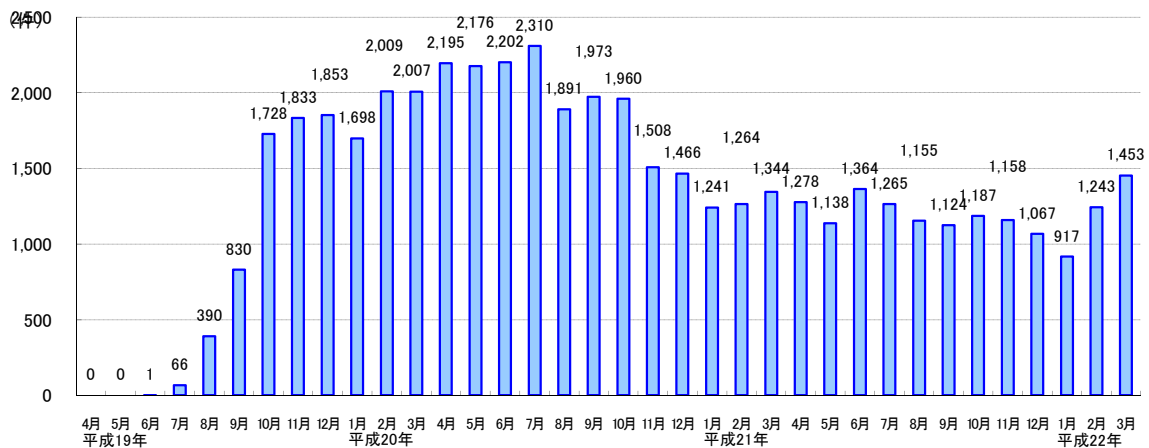
申請件数(件)

建築確認申請数の推移

対前年同月比(%)



適判申請件数の推移



問合せ先

国土交通省 住宅局 建築指導課 代表 03-5253-8111

企画専門官 深井 敦夫 (内線39-515)
係員 山尾 耕平 (内線39-545)

●確認件数(計画変更を除く)の推移【平成19年4月～平成22年3月】

		総計(特定行政庁+指定確認検査機関)										特定行政庁										指定確認検査機関																						
		合計		対前年 同月比		1～3号 建築物		構造適判 合格		4号 建築物		対前年 同月比		合計		対前年 同月比		1～3号 建築物		構造適判 合格		4号 建築物		対前年 同月比		合計		対前年 同月比		1～3号 建築物		構造適判 合格		4号 建築物		対前年 同月比								
		件	%	件	%	件	%	件	%	件	%	件	%	件	%	件	%	件	%	件	%	件	%	件	%	件	%	件	%	件	%	件	%	件	%									
平成19年	4月	52,735	△ 8.5	16,979	△ 5.7	-	-	35,756	△ 9.8	16,115	△ 19.3	4,423	△ 20.3	-	11,692	△ 18.9	36,620	△ 2.8	12,556	0.7	-	24,064	△ 4.6	57,374	△ 6.5	18,946	△ 5.3	-	38,428	△ 7.1	17,772	△ 17.2	5,160	△ 20.1	-	12,612	△ 15.9	39,602	△ 0.8	13,786	1.8	-	25,816	△ 2.1
	5月	58,414	△ 7.7	21,155	△ 2.3	0	0	37,259	△ 13.4	19,907	△ 8.8	6,896	2.1	0	13,011	△ 13.6	38,507	△ 10.2	14,259	△ 4.3	0	24,248	△ 13.3	36,552	△ 39.4	9,924	△ 49.6	1	26,628	△ 34.5	12,167	△ 39.1	3,128	△ 49.0	0	9,039	△ 34.6	24,385	△ 39.6	6,796	△ 49.8	1	17,589	△ 34.5
	6月	46,359	△ 24.5	11,261	△ 43.8	52	35,098	△ 15.2	13,586	△ 33.4	2,613	△ 59.5	18	10,973	△ 21.1	8,648	△ 36.3	34	24,125	△ 12.1	42,414	△ 27.5	10,576	△ 45.2	208	31,838	△ 18.9	12,813	△ 32.3	2,477	△ 57.7	87	10,336	△ 20.9	29,601	△ 25.3	8,099	△ 39.7	121	21,502	△ 17.8			
	7月	53,218	△ 11.1	14,987	△ 25.2	873	38,231	△ 4.0	16,976	△ 11.7	3,721	△ 38.0	370	13,255	0.3	36,242	△ 10.9	11,266	△ 19.8	503	24,976	△ 6.2	51,545	△ 9.6	15,616	△ 17.7	1,430	35,929	△ 5.5	16,074	△ 8.1	4,002	△ 24.4	531	12,072	△ 1.0	35,471	△ 10.3	11,614	△ 15.1	899	23,857	△ 7.7	
	8月	49,320	△ 11.5	15,986	△ 17.6	1,686	33,334	△ 8.2	14,932	△ 8.8	3,837	△ 27.3	573	11,095	0.0	34,388	△ 12.6	12,149	△ 14.0	1,113	22,239	△ 11.8	1月	38,108	△ 4.5	12,520	△ 7.8	1,539	25,588	△ 2.8	10,705	△ 3.1	2,885	△ 17.4	526	7,820	3.5	27,042	△ 5.0	9,635	△ 4.4	1,013	17,768	△ 5.3
	2月	43,912	△ 5.5	13,128	△ 11.4	1,830	30,784	△ 2.7	12,830	△ 8.8	3,339	△ 20.6	678	9,491	△ 3.7	31,082	△ 4.0	9,789	△ 7.7	1,152	21,293	△ 2.2	3月	49,374	△ 14.8	14,512	△ 21.3	2,058	34,862	△ 11.7	15,707	△ 13.2	3,740	△ 28.3	737	11,967	△ 7.1	33,667	△ 15.5	10,772	△ 18.6	1,321	22,895	△ 13.9
	3月	50,363	△ 4.5	14,904	△ 12.2	2,001	35,459	△ 0.8	15,343	△ 4.8	3,414	△ 22.8	716	11,929	2.0	35,020	△ 4.4	11,490	△ 8.5	1,285	23,530	△ 2.2	4月	50,363	△ 4.5	14,904	△ 12.2	2,001	35,459	△ 0.8	15,343	△ 4.8	3,414	△ 22.8	716	11,929	2.0	35,020	△ 4.4	11,490	△ 8.5	1,285	23,530	△ 2.2
	4月	50,792	△ 11.5	15,185	△ 19.9	2,116	35,607	△ 7.3	15,498	△ 12.8	3,681	△ 28.7	718	11,817	△ 6.3	35,294	△ 10.9	11,504	△ 16.1	1,398	23,790	△ 7.8	5月	53,696	△ 8.1	16,547	△ 21.8	2,260	37,149	△ 0.3	16,117	△ 19.0	4,085	△ 40.8	818	12,032	△ 7.5	37,579	△ 2.4	12,462	△ 12.6	1,442	25,117	3.6
	5月	56,668	55.0	16,685	68.1	2,286	39,983	50.2	16,212	33.2	3,940	26.0	813	12,272	35.8	40,456	65.9	12,745	87.5	1,473	27,711	57.5	6月	49,905	7.6	14,750	31.0	1,959	35,155	0.2	14,343	5.6	3,582	37.1	682	10,761	△ 1.9	35,562	8.5	11,668	29.1	1,277	24,394	1.1
	6月	50,180	18.3	15,328	44.9	2,089	34,852	9.5	14,335	11.9	3,450	39.3	699	10,885	5.3	35,845	21.1	11,878	46.7	1,390	23,967	11.5	7月	50,996	△ 4.2	15,813	5.5	2,167	35,183	△ 8.0	15,220	△ 10.3	3,711	△ 0.3	743	11,509	△ 13.2	35,776	△ 1.3	12,102	7.4	1,424	23,674	△ 5.2
	7月	41,611	△ 19.3	12,415	△ 20.5	1,676	29,196	△ 18.7	11,763	△ 28.8	2,834	△ 29.2	534	8,929	△ 26.0	29,848	△ 15.9	9,581	△ 17.5	1,142	20,267	△ 15.0	8月	43,943	△ 10.9	13,755	△ 14.0	1,756	30,188	△ 9.4	12,207	△ 18.2	3,062	△ 20.2	527	9,145	△ 17.6	31,736	△ 7.7	10,693	△ 12.0	1,229	21,043	△ 5.4
	8月	31,979	△ 16.1	10,056	△ 19.7	1,345	21,923	△ 14.3	8,287	△ 22.6	2,096	△ 27.3	386	6,191	△ 20.8	23,692	△ 13.5	7,960	△ 17.4	959	15,732	△ 11.5	9月	33,495	△ 23.7	9,258	△ 29.5	1,247	24,237	△ 21.3	9,131	△ 28.8	2,031	△ 39.2	366	7,100	△ 25.2	24,364	△ 21.6	7,227	△ 26.2	881	17,137	△ 19.5
9月	40,626	△ 17.7	11,162	△ 23.1	1,456	29,464	△ 15.5	11,671	△ 25.7	2,604	△ 30.4	477	9,067	△ 24.2	28,955	△ 14.0	8,558	△ 20.6	979	20,397	△ 10.9	10月	40,146	△ 20.3	10,971	△ 26.4	1,297	29,175	△ 17.7	10,927	△ 28.8	1,997	△ 41.5	422	8,930	△ 25.1	29,219	△ 16.6	8,974	△ 21.9	875	20,245	△ 14.0	
10月	38,297	△ 24.6	10,463	△ 31.1	1,106	27,834	△ 21.8	9,879	△ 36.3	2,121	△ 42.4	338	7,758	△ 34.3	28,418	△ 19.5	8,342	△ 27.5	768	20,076	△ 15.6	11月	46,304	△ 13.8	12,935	△ 21.8	1,370	33,369	△ 10.2	11,958	△ 25.8	2,674	△ 34.5	431	9,284	△ 22.8	34,346	△ 8.6	10,261	△ 17.7	939	24,085	△ 4.1	
11月	46,795	△ 17.4	13,246	△ 20.6	1,335	33,549	△ 16.1	11,320	△ 30.2	2,565	△ 34.9	463	8,755	△ 28.7	35,475	△ 12.3	10,681	△ 16.2	872	24,794	△ 10.5	12月	40,757	△ 18.3	11,008	△ 25.4	1,161	29,749	△ 15.4	9,619	△ 32.9	2,179	△ 39.2	343	7,440	△ 30.9	31,138	△ 12.4	8,829	△ 20.9	818	22,309	△ 8.5	
12月	42,085	△ 16.1	11,617	△ 24.2	1,165	30,468	△ 12.6	9,837	△ 31.4	2,241	△ 35.0	365	7,596	△ 30.2	32,248	△ 10.0	9,376	△ 21.1	800	22,872	△ 4.6	平成21年	47,221	△ 7.4	13,233	△ 16.3	1,208	33,988	△ 3.4	10,860	△ 28.6	2,416	△ 34.9	309	8,444	△ 26.6	36,361	1.6	10,817	△ 10.6	899	25,544	7.9	
1月	43,890	5.5	12,311	△ 0.8	1,183	31,579	8.2	9,560	△ 18.7	2,198	△ 22.4	333	7,362	△ 17.5	34,330	15.0	10,113	5.6	850	24,217	19.5	2月	44,344	0.9	12,823	△ 6.8	1,160	31,521	4.4	9,401	△ 23.0	2,237	△ 26.9	281	7,164	△ 21.7	34,943	10.1	10,586	△ 1.0	879	24,357	15.7	
2月	33,282	4.1	9,646	△ 4.1	902	23,636	7.8	6,607	△ 20.3	1,635	△ 22.0	218	4,972	△ 19.7	26,675	12.6	8,011	0.6	684	18,664	18.6	3月	35,867	7.1	9,549	△ 3.1	1,059	26,318	8.6	7,325	△ 19.8	1,654	△ 18.6	258	5,671	△ 20.1	28,542	17.1	7,895	9.2	801	20,647	20.5	
3月	44,302	9.0	12,081	8.2	1,542	32,221	9.4	9,821	△ 15.9	2,299	△ 11.7	429	7,522	△ 17.0	34,481	19.1	9,782	14.3	1,113	24,699	21.1	平成22年	44,302	9.0	12,081	8.2	1,542	32,221	9.4	9,821	△ 15.9	2,299	△ 11.7	429	7,522	△ 17.0	34,481	19.1	9,782	14.3	1,113	24,699	21.1	

●申請件数(計画変更を除く)の推移【平成19年4月～平成22年3月】

		総計(特定行政庁+指定確認検査機関)										特定行政庁										指定確認検査機関																							
		合計		対前年 同月比		1～3号 建築物		構造適判 申請		4号 建築物		対前年 同月比		合計		対前年 同月比		1～3号 建築物		構造適判 申請		4号 建築物		対前年 同月比		合計		対前年 同月比		1～3号 建築物		構造適判 申請		4号 建築物		対前年 同月比									
		件	%	件	%	件	%	件	%	件	%	件	%	件	%	件	%	件	%	件	%	件	%	件	%	件	%	件	%	件	%	件	%	件	%										
平成19年	4月	55,161	△ 8.1	18,394	△ 4.6	-	-	36,767	△ 9.8	17,037	△ 20.0	5,028	△ 19.1	-	12,009	△ 20.4	38,124	△ 1.6	13,366	2.4	-	24,758	△ 3.6	5月	60,870	△ 1.6	22,001	7.3	-	38,869	△ 6.0	18,978	△ 10.6	6,191	△ 3.9	-	12,787	△ 13.5	41,892	3.1	15,810	12.5	-	26,082	△ 1.8
	5月	51,496	△ 20.1	18,046	△ 17.1	1	33,450	△ 21.6	17,860	△ 17.9	6,052	△ 11.3	1	11,808	△ 21.0	33,636	△ 21.2	11,994	△ 19.8	0	21,642	△ 21.9	6月	36,518	△ 40.6	7,546	△ 62.3	66	28,972	△ 30.1	11,216	△ 44.5	1,751	△ 72.2	42	9,465	△ 32.0	25,302	△ 38.6	5,795	△ 57.8	24	19,507	△ 29.0	
	6月	48,146	△ 19.9	12,165	△ 38.1	390	35,981	△ 11.1	14,271	△ 28.5	2,881	△ 53.8	204	11,390	△ 16.9	33,875	△ 15.6	9,284	△ 30.7	186	24,591	△ 8.1	7月	45,439	△ 22.6	12,648	△ 35.1	830	32,791	△ 16.5	13,962	△ 25.8	3,186	△ 44.7	370	10,776	△ 17.5	31,477	△ 21.2	9,462	△ 31.0	460	22,015	△ 16.0	
	7月	55,108	△ 7.4	16,679	△ 16.4	1,728	38,429	△ 2.9	17,781	△ 5.7	4,315	△ 25.9	616	13,466																															

●都道府県別確認件数(計画変更を除く。)【平成22年3月】

	総計(特定行政庁+指定機関)							特定行政庁							指定確認検査機関						
	合計	対前年 同月比	1~3号 建築物	対前年 同月比	構造適判 合格	4号 建築物	対前年 同月比	合計	対前年 同月比	1~3号 建築物	対前年 同月比	構造適判 合格	4号 建築物	対前年 同月比	合計	対前年 同月比	1~3号 建築物	対前年 同月比	構造適判 合格	4号 建築物	対前年 同月比
	件	%	件	%	件	件	%	件	%	件	%	件	件	%	件	%	件	%	件	件	件
総数	44,302	9.0	12,081	8.2	1,542	32,221	9.4	9,821	△ 15.9	2,299	△ 11.7	429	7,522	△ 17.0	34,481	19.1	9,782	14.3	1,113	24,699	21.1
1 北海道	1,197	△ 8.4	347	16.8	42	850	△ 15.8	674	△ 16.9	140	△ 9.1	18	534	△ 18.7	523	5.4	207	44.8	24	316	△ 10.5
2 青森	344	0.3	58	△ 4.9	11	286	1.4	95	△ 6.9	34	6.3	10	61	△ 12.9	249	3.3	24	△ 17.2	1	225	6.1
3 岩手	509	9.2	84	5.0	14	425	10.1	333	8.8	49	0.0	10	284	10.5	176	10.0	35	12.9	4	141	9.3
4 宮城	896	11.6	163	32.5	21	733	7.8	229	△ 14.6	37	△ 5.1	7	192	△ 16.2	667	24.7	126	50.0	14	541	20.0
5 秋田	490	13.7	55	31.0	7	435	11.8	249	0.0	22	37.5	4	227	△ 2.6	241	32.4	33	26.9	3	208	33.3
6 山形	354	△ 18.4	56	△ 1.8	10	298	△ 21.0	100	17.6	27	12.5	4	73	19.7	254	△ 27.2	29	△ 12.1	6	225	△ 28.8
7 福島	702	6.7	143	25.4	39	559	2.8	88	△ 7.4	25	25.0	8	63	△ 16.0	614	9.1	118	25.5	31	496	5.8
8 茨城	1,357	9.7	296	27.0	25	1,061	5.7	142	△ 26.0	44	△ 8.3	13	98	△ 31.9	1,215	16.3	252	36.2	12	963	12.0
9 栃木	986	0.6	274	△ 1.8	17	712	1.6	446	△ 21.1	61	△ 15.3	10	385	△ 21.9	540	30.1	213	2.9	7	327	57.2
10 群馬	945	9.9	207	6.7	24	738	10.8	520	△ 16.8	78	△ 15.2	15	442	△ 17.1	425	80.9	129	26.5	9	296	122.6
11 埼玉	2,957	10.3	601	△ 2.6	70	2,356	14.1	351	△ 21.3	57	△ 36.0	16	294	△ 17.6	2,606	16.6	544	3.0	54	2,062	20.8
12 千葉	2,357	13.8	506	6.8	57	1,851	15.8	220	△ 17.3	46	21.1	8	174	△ 23.7	2,137	18.3	460	5.5	49	1,677	22.4
13 東京都	4,069	26.6	1,858	19.3	259	2,211	33.4	893	△ 6.4	284	△ 15.5	50	609	△ 1.5	3,176	40.5	1,574	28.8	209	1,602	54.2
14 神奈川県	3,295	17.6	941	11.5	92	2,354	20.2	363	△ 28.4	82	△ 13.7	9	281	△ 31.8	2,932	27.7	859	14.7	83	2,073	34.0
15 新潟	1,028	3.8	190	△ 5.9	22	838	6.3	407	△ 25.7	69	△ 34.3	8	338	△ 23.7	621	40.5	121	24.7	14	500	44.9
16 富山	516	△ 5.1	79	0.0	7	437	△ 6.0	270	0.0	59	9.3	5	211	△ 2.3	246	△ 10.2	20	△ 20.0	2	226	△ 9.2
17 石川	466	0.2	82	△ 2.4	20	384	0.8	195	△ 24.1	39	△ 22.0	15	156	△ 24.6	271	30.3	43	26.5	5	228	31.0
18 福井	328	△ 15.2	55	△ 5.2	10	273	△ 17.0	222	△ 17.2	36	△ 18.2	8	186	△ 17.0	106	△ 10.9	19	35.7	2	87	△ 17.1
19 山梨	305	48.8	57	16.3	6	248	59.0	32	3.2	7	0.0	1	25	4.2	273	56.9	50	19.0	5	223	68.9
20 長野	853	△ 4.4	163	3.8	17	690	△ 6.1	485	△ 16.1	69	△ 8.0	13	416	△ 17.3	368	17.2	94	14.6	4	274	18.1
21 岐阜	848	6.0	199	10.6	29	649	4.7	96	3.2	30	15.4	5	66	△ 1.5	752	6.4	169	9.7	24	583	5.4
22 静岡県	1,784	6.9	468	3.5	56	1,316	8.1	181	△ 6.2	44	△ 10.2	9	137	△ 4.9	1,603	8.6	424	5.2	47	1,179	9.9
23 愛知県	3,080	12.6	881	4.5	102	2,199	16.2	183	△ 44.9	52	△ 46.4	14	131	△ 44.3	2,897	20.5	829	11.1	88	2,068	24.7
24 三重	746	9.4	207	15.6	22	539	7.2	281	6.8	55	0.0	7	226	8.7	465	11.0	152	22.6	15	313	6.1
25 滋賀	625	1.8	149	△ 5.7	18	476	4.4	67	△ 9.5	26	8.3	5	41	△ 18.0	558	3.3	123	△ 8.2	13	435	7.1
26 京都	789	4.1	208	△ 5.5	31	581	8.0	93	△ 26.2	11	△ 64.5	3	82	△ 13.7	696	10.1	197	4.2	28	499	12.6
27 大阪	2,489	17.1	985	7.5	127	1,504	24.3	113	△ 28.9	63	△ 24.1	12	50	△ 34.2	2,376	20.8	922	10.7	115	1,454	28.2
28 兵庫県	1,710	5.9	536	13.6	71	1,174	2.8	125	△ 37.5	40	0.0	19	85	△ 46.9	1,585	12.1	496	14.8	52	1,089	10.9
29 奈良	469	9.6	107	1.9	11	362	12.1	28	△ 20.0	14	0.0	2	14	△ 33.3	441	12.2	93	2.2	9	348	15.2
30 和歌山	331	△ 1.2	90	11.1	6	241	△ 5.1	84	△ 40.0	28	△ 15.2	2	56	△ 47.7	247	26.7	62	29.2	4	185	25.9
31 鳥取	159	△ 1.2	30	△ 11.8	4	129	1.6	27	△ 3.6	8	33.3	1	19	△ 13.6	132	△ 0.8	22	△ 21.4	3	110	4.8
32 島根	201	5.2	34	0.0	11	167	6.4	89	△ 23.9	19	△ 9.5	0	70	△ 27.1	112	51.4	15	15.4	11	97	59.0
33 岡山	624	4.7	164	0.6	16	460	6.2	38	△ 19.1	13	62.5	3	25	△ 35.9	586	6.7	151	△ 2.6	13	435	10.4
34 広島	880	16.9	239	△ 2.0	30	641	25.9	164	△ 5.7	65	4.8	13	99	△ 11.6	716	23.7	174	△ 4.4	17	542	36.5
35 山口	409	△ 2.9	125	17.9	14	284	△ 9.8	125	△ 1.6	34	△ 5.6	8	91	0.0	284	△ 3.4	91	30.0	6	193	△ 13.8
36 徳島	229	△ 0.9	52	△ 8.8	4	177	1.7	115	△ 11.5	32	△ 17.9	4	83	△ 8.8	114	12.9	20	11.1	0	94	13.3
37 香川	291	△ 7.6	64	23.1	18	227	△ 13.7	27	△ 32.5	11	△ 8.3	2	16	△ 42.9	264	△ 4.0	53	32.5	16	211	△ 10.2
38 愛媛	426	3.1	80	△ 8.0	14	346	6.1	125	△ 12.0	25	△ 13.8	10	100	△ 11.5	301	11.1	55	△ 5.2	4	246	15.5
39 高知	168	0.6	46	△ 14.8	6	122	8.0	66	17.9	32	28.0	6	34	9.7	102	△ 8.1	14	△ 51.7	0	88	7.3
40 福岡	1,434	10.1	396	16.5	61	1,038	7.8	229	△ 46.9	86	△ 7.5	17	143	△ 57.7	1,205	38.2	310	25.5	44	895	43.2
41 佐賀	293	26.3	72	14.3	5	221	30.8	136	18.3	35	△ 2.8	2	101	27.8	157	34.2	37	37.0	3	120	33.3
42 長崎	285	△ 14.2	74	△ 9.8	15	211	△ 15.6	173	△ 31.3	34	△ 41.4	5	139	△ 28.4	112	40.0	40	66.7	10	72	28.6
43 熊本	564	21.6	157	46.7	32	407	8.0	181	25.7	59	28.3	8	122	24.5	383	19.7	98	60.7	24	285	10.0
44 大分	366	15.1	96	1.1	9	270	21.1	133	△ 14.7	38	△ 29.6	4	95	△ 6.9	233	43.8	58	41.5	5	175	44.6
45 宮崎	331	△ 0.9	71	20.3	12	260	△ 5.5	247	3.8	60	30.4	11	187	△ 2.6	84	△ 12.5	11	△ 15.4	1	73	△ 12.0
46 鹿児島	457	△ 3.2	112	12.0	19	345	△ 7.3	271	△ 14.2	72	0.0	17	199	△ 18.4	186	19.2	40	42.9	2	146	14.1
47 沖縄	360	△ 7.2	224	△ 19.1	29	136	22.5	110	△ 8.3	48	△ 31.4	8	62	24.0	250	△ 6.7	176	△ 15.0	21	74	21.3

●都道府県別申請件数(計画変更を除く。)【平成22年3月】

	総計(特定行政庁+指定機関)							特定行政庁							指定確認検査機関						
	合計	対前年 同月比	1~3号 建築物	対前年 同月比	構造適判 申請	4号 建築物	対前年 同月比	合計	対前年 同月比	1~3号 建築物	対前年 同月比	構造適判 申請	4号 建築物	対前年 同月比	合計	対前年 同月比	1~3号 建築物	対前年 同月比	構造適判 申請	4号 建築物	対前年 同月比
	件	%	件	%	件	件	%	件	%	件	%	件	件	%	件	%	件	%	件	件	件
総数	45,419	9.6	12,477	9.3	1,453	32,942	9.7	9,950	△ 16.4	2,440	△ 8.0	391	7,510	△ 18.8	35,469	20.0	10,037	14.5	1,062	25,432	22.4
1 北海道	1,439	0.1	411	19.1	39	1,028	△ 5.9	763	△ 14.7	194	3.2	15	569	△ 19.5	676	24.7	217	38.2	24	459	19.2
2 青森	399	3.9	81	△ 2.4	11	318	5.6	108	△ 10.7	47	△ 6.0	9	61	△ 14.1	291	10.6	34	3.0	2	257	11.7
3 岩手	534	21.9	88	39.7	12	446	18.9	352	24.4	54	63.6	7	298	19.2	182	17.4	34	13.3	5	148	18.4
4 宮城	931	17.1	182	45.6	18	749	11.8	221	△ 14.7	39	18.2	6	182	△ 19.5	710	32.5	143	55.4	12	567	27.7
5 秋田	498	8.7	51	△ 3.8	5	447	10.4	253	△ 1.9	18	△ 10.0	1	235	△ 1.3	245	22.5	33	0.0	4	212	26.9
6 山形	398	△ 19.1	59	△ 6.3	7	339	△ 21.0	114	△ 7.3	30	0.0	3	84	△ 9.7	284	△ 23.0	29	△ 12.1	4	255	△ 24.1
7 福島	712	2.4	137	7.9	16	575	1.2	77	△ 14.4	23	21.1	8	54	△ 23.9	635	5.0	114	5.6	8	521	4.8
8 茨城	1,337	6.5	293	20.6	23	1,044	3.2	121	△ 30.9	37	△ 28.8	11	84	△ 31.7	1,216	12.6	256	34.0	12	960	8.0
9 栃木	999	5.0	266	△ 0.7	16	733	7.3	461	△ 14.6	66	△ 1.5	12	395	△ 16.5	538	30.9	200	△ 0.5	4	338	61.0
10 群馬	925	9.7	193	11.6	23	732	9.3	502	△ 18.1	69	△ 5.5	14	433	△ 19.8	423	83.9	124	24.0	9	299	130.0
11 埼玉	3,107	13.7	729	10.3	71	2,378	14.8	346	△ 19.7	62	△ 27.1	13	284	△ 17.9	2,761	20.0	667	15.8	58	2,094	21.4
12 千葉	2,466	7.5	502	△ 5.8	51	1,964	11.6	213	△ 22.0	51	27.5	6	162	△ 30.5	2,253	11.5	451	△ 8.5	45	1,802	18.0
13 東京都	4,142	25.4	1,902	22.2	248	2,240	28.4	908	△ 5.4	292	△ 10.7	47	616	△ 2.7	3,234	38.1	1,610	30.9	201	1,624	46.0
14 神奈川県	3,496	19.6	993	12.6	93	2,503	36.7	100	△ 30.6	75	△ 30.6	10	292	△ 34.7	3,129	32.1	918	18.6	83	2,211	38.6
15 新潟	1,066	1.7	211	△ 6.6	22	855	4.0	434	△ 26.2	83	△ 32.0	13	351	△ 24.7	632	37.4	128	23.1	9	504	41.6
16 富山	555	2.2	88	12.8	11	467	0.4	277	△ 0.4	61	24.5	8	216	△ 5.7	278	4.9	27	△ 6.9	3	251	6.4
17 石川	470	4.9	81	2.5	18	389	5.4	195	△ 18.1	38	△ 15.6	15	157	△ 18.7	275	31.0	43	26.5	3	232	31.8
18 福井	314	△ 20.3	51	△ 13.6	4	263	△ 21.5	209	△ 24.0	26	△ 40.9	3	183	△ 20.8	105	△ 11.8	25	66.7	1	80	△ 23.1
19 山梨	324	33.9	61	5.2	6	263	42.9	37	△ 21.3	10	△ 33.3	1	27	△ 15.6	287	47.2	51	18.6	5	236	55.3
20 長野	898	△ 7.2	183	6.4	11	715	△ 10.2	510	△ 18.0	70	△ 6.7	9	440	△ 19.6	388	12.1	113	16.5	2	275	10.4
21 岐阜	861	6.7	198	7.0	16	663	6.6	97	1.0	38	18.8	5	59	△ 7.8	764	7.5	160	4.6	11	604	8.2
22 静岡県	1,750	3.4	462	△ 4.0	49	1,288	6.4	156	△ 17.9	44	△ 13.7	7	112	△ 19.4	1,594	6.1	418	△ 2.8	42	1,176	9.7
23 愛知県	3,130	11.7	902	6.1	119	2,228	14.1	161	△ 47.2	46	△ 41.8	15	115	△ 49.1	2,969	18.9	856	11.0	104	2,113	22.4
24 三重	749	5.3	210	5.5	17	539	5.3	286	3.6	64	△ 4.5	4	222	6.2	463	6.4	146	10.6	13	317	4.6
25 滋賀	640	3.2	153	2.0	18	487	3.6	65	△ 14.5	25	66.7	1	40	△ 34.4	575	5.7	128	△ 5.2	17	447	9.3
26 京都	773	10.0	207	0.0	28	566	14.1	77	△ 38.9	23	△ 28.1	2	54	△ 42.6	696	20.6	184	5.1	26	512	27.4
27 大阪	2,440	14.2	949	2.0	111	1,491	23.6	121	△ 27.1	68	△ 27.7	19	53	△ 26.4	2,319	17.7	881	5.4	92	1,438	26.8
28 兵庫県	1,686	6.1	534	18.1	68	1,152	1.3	128	△ 36.6	40	△ 7.0	12	88	△ 44.7	1,558	12.3	494	20.8	56	1,064	8.8
29 奈良	481	18.5	108	9.1	17	373	21.5	31	△ 13.9	14	0.0	2	17	△ 22.7	450	21.6	94	10.6	15	356	24.9
30 和歌山	339	2.4	94	20.5	8	245	△ 3.2	92	△ 34.3	35	6.1	3	57	△ 46.7	247	29.3	59	31.1	5	188	28.8
31 鳥取	164	1.2	38	△ 2.6	4	126	2.4	32	14.3	14	27.3	1	18	5.9	132	△ 1.5	24	△ 14.3	3	108	1.9
32 島根	213	8.1	33	0.0	7	180	9.8	105	△ 9.5	19	18.8	3	86	△ 14.0	108	33.3	14	△ 17.6	4	94	46.9
33 岡山	658	7.9	178	4.1	19	480	9.3	59	20.4	25	150.0	3	34	△ 12.8	599	6.8	153	△ 5.0	16	446	11.5
34 広島	880	19.9	258	13.2	45	622	22.9	156	△ 3.1	63	16.7	18	93	△ 13.1	724	26.4	195	12.1	27	529	32.6
35 山口	402	△ 3.4	128	30.6	13	274	△ 13.8	124	5.1	36	24.1	5	88	△ 1.1	278	△ 6.7	92	33.3	8	186	△ 18.8
36 徳島	234	△ 0.4	66	11.9	7	168	△ 4.5	119	△ 11.9	45	9.8	6	74	△ 21.3	115	15.0	21	16.7	1	94	14.6
37 香川	305	△ 7.3	73	4.3	13	232	△ 10.4	31	△ 35.4	16	△ 15.8	3	15	△ 48.3	274	△ 2.5	57	11.8	10	217	△ 5.7
38 愛媛	410	1.2	81	△ 5.8	11	329	3.1	105	△ 18.0	24	△ 7.7	6	81	△ 20.6	305	10.1	57	△ 5.0	5	248	14.3
39 高知	163	△ 8.9	50	△ 15.3	4	113	△ 5.8	60	△ 15.5	34	36.0	4	26	△ 43.5	103	△ 4.6	16	△ 52.9	0	87	17.6
40 福岡	1,468	6.8	411	6.8	63	1,057	6.8	225	△ 54.0	78	△ 43.1	11	147	△ 58.2	1,243	40.3	333	34.3	52	910	42.6
41 佐賀	302	36.7	70	20.7	5	232	42.3	135	27.4	30	△ 14.3	2	105	47.9	167	45.2	40	73.9	3	127	38.0
42 長崎	306	△ 3.2	75	5.6	13	231	△ 5.7	196	△ 15.5	38	△ 20.8	5	158	△ 14.1	110	31.0	37	60.9	8	73	19.7
43 熊本	553	19.4	144	42.6	22	409	4.0	121	24.6	56	43.6	4	121	17.5	376	17.1	88	41.9	18	288	11.2
44 大分	362	16.8	97	16.9	13	265	16.7	124	△ 13.3	38	△ 7.3	4	86	△ 15.7	238	42.5	59	40.5	9	179	43.2
45 宮崎	307	△ 15.7	67	△ 1.5	11	240	△ 18.9	222	△ 14.6	54	△ 3.6	9	168	△ 17.6	85	△ 18.3	13	8.3	2	72	△ 21.7
46 鹿児島	478	△ 4.2	110	11.1	20	368	△ 8.0	286	△ 10.9	75	23.0	18	211	△ 18.8	192	7.9	35	△ 7.9	2	157	12.1
47 沖縄	355	△ 5.6	219	△ 19.2	27	136	29.5	112	△ 5.9	53	△ 24.3	8	59	20.4	243	△ 5.4	166	△ 17.4	19	77	37.5